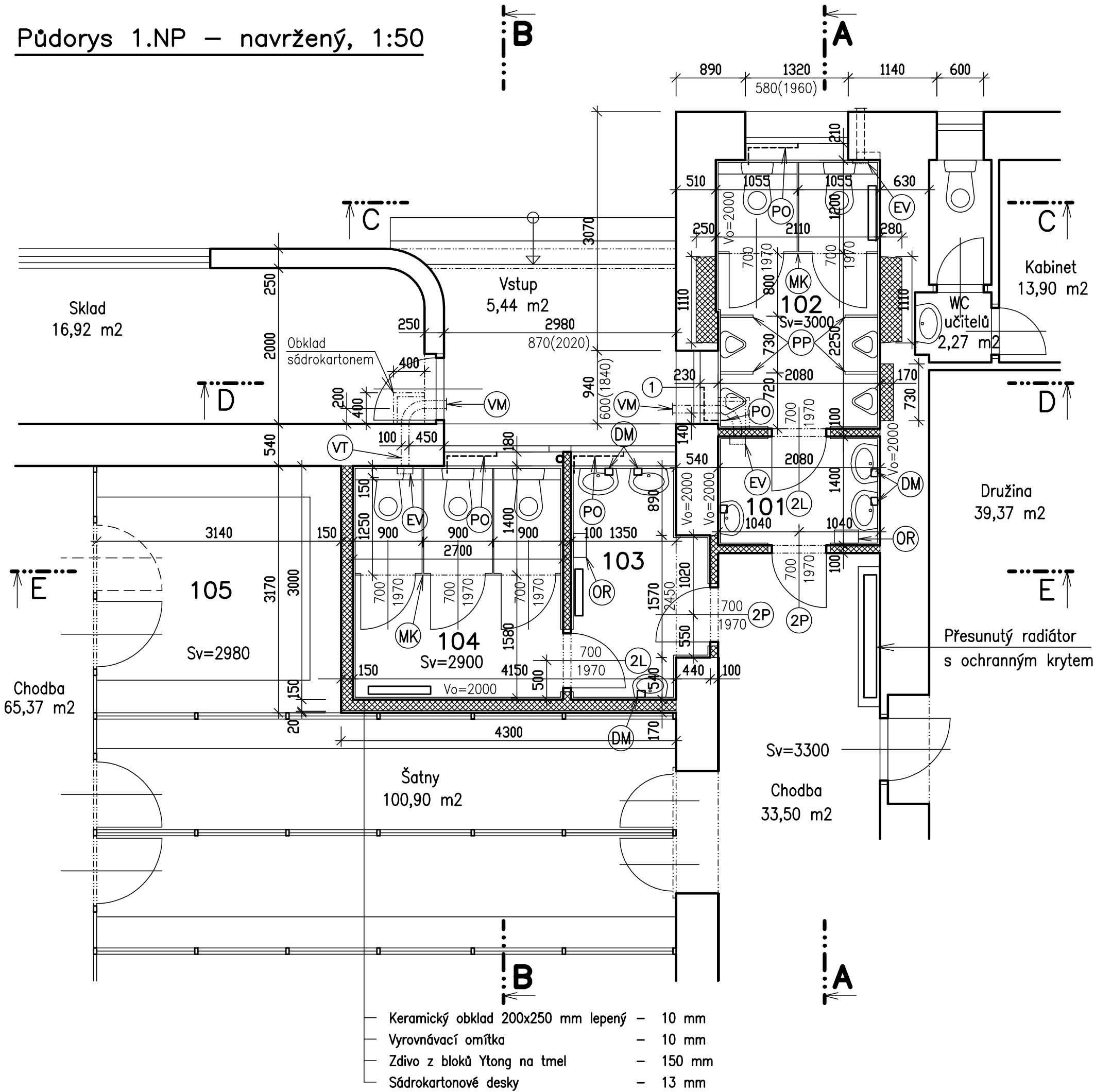


Půdorys 1.NP – navržený, 1:50



LEGENDA MÍSTNOSTÍ:

Č.	Účel místnosti	Plocha v m2	Podlaha	Poznámka
101	Předsíň WC hochů	2,90	Keramická dlažba	Obklad v=2000
102	WC hochů	7,25	Keramická dlažba	Obklad v=2000
103	Předsíň WC dívek	4,75	Keramická dlažba	Obklad v=2000
104	WC dívek	8,10	Keramická dlažba	Obklad v=2000
105	Šatna návštěv	9,95	Stáv. ker. dlažba	Lem.pásek v=100

LEGENDA:



Ozn.	Druh výrobku	Rozměry v mm	Počet ks
1	Okno plastové, sklápěcí + PO	940 x 600	1
2L	Dveře dř., vnitřní, plně, jednokřídlové – levé	700 x 1970	2
2P	Dveře dř., vnitřní, plně, jednokřídlové – pravé + SZ	700 x 1970	2
MV	Mřížka větrací plastová	DN 100	2
VT	Větrací trubka plastová PVC	DN 100	2,5 m
EV	Elektrický ventilátor axiální EDM 100 TZ	DN 100	3
SZ	Samozavírač dveří vnitřní na vstupních dveřích WC		2
PO	Pákový ovládač oken		4

Legenda:

- (MK) Montované WC kabiny ASSEMBLED W630 firmy Frajt, v=2030 mm, nerezové panty a nožky – Hoši – modrá 3,30 m + dívky – žlutá 5,50 m = 8,80 m
- (DM) Dávkovace tekutého mýdla – 6 ks
- (OR) Osoušeč rukou Merida TOP (JET DRYER MINI) – 2 ks
- (PP) Pisoárová příčka HPL bez nohy W733 400x900 mm – 4 ks

Nové dveře budou bez dřevěných prahů, zůstane větrací mezera.

LEGENDA ZDIVA:

-  Zdivo z bloků Ytong na tmel
-  Stávající cihelné zdivo

Kontroloval: Ing. Bohumil Karas – projektové práce,
Hulínská 3445, 767 01 Kroměříž, ČKAIT 1300260

ZODP.PROJEKTANT	VYPRACOVAL	KRESLIL	KONTOLOVAL	ING. JIŘÍ HAVELKA Zborovská 4185/23 767 01 KROMĚŘÍŽ Projektová činnost ve výstavbě IČO: 63456524	
	Ing. Havelka	Ing. Havelka	Ing. Karas		
KRAJSKÝ ÚŘAD: ZLÍN		MĚSTSKÝ ÚŘAD: Kroměříž			
INVESTOR : Město Kroměříž, Velké náměstí 115, 767 01 Kroměříž					
NÁZEV AKCE : Stavební úpravy WC družiny ZŠ Zámoraví Kroměříž, Švabinského nábřeží 2077/27, parc.č. 1883 D.1.1 – Architektonicko–stavební řešení				FORMÁT	3 A4
				DATUM	02. 2018
				ÚČEL	Stavební povolení
				Č. ZAKÁZKY	JH160/2017
NÁZEV VÝKRESU : Půdorys 1.NP – navržený				MĚŘITKO : 1:50	Č. VÝKRESU : D.1.1–04